

富山地鉄本線 越中舟橋駅 徒歩約7分

リラフォートふなはし A棟 101号室

【間取図】



【外観写真】



※図面と現況が異なる場合は現況を優先となります。

★ 光インターネット(Wi-Fi)使い放題です。★ 駐車場2台まで契約可能。1台3,500円(消費税込)。

※完成イメージです。

【設備】

インターネット対応(WiFi)／ゴミ集積場(敷地内)／駐輪場(屋根付き)／植栽／駐車場二重ライン／①キー②ロック／カラーTV付ドアホン／対面キッチン／IHクッキングヒーター／追焚機能付給湯器／浴室乾燥機(暖房乾燥)／シャンプードレッサー／ホスクリーン／暖房洗浄便座／エアコン(LDK)／エコジョーズ／断熱ペアガラス／防犯合わせガラス／バルコニー／ストッカー／LED照明(室内)／人感センサー付玄関灯／アクセントクロス

取引形態 貸主

舟橋村役場 〒930-0295富山県中新川郡舟橋村仏生寺55
電話 076-464-1121(代)FAX 076-464-1066

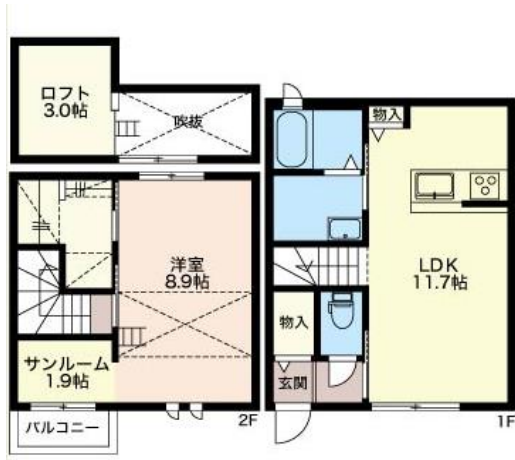
物件種目	アパート	
最寄駅	越中舟橋	
間取り	1LDK	
賃料	61,000 円	
賃貸条件	敷金 1ヵ月	
所在地	富山県中新川郡舟橋村竹内440	
交通	富山地鉄本線 越中舟橋駅 徒歩約7分	
建物名	リラフォートふなはし A棟 101号室	
構造・規模	軽量鉄骨造2階建	
専有面積	58.1 ㎡	向き 南西
間取内訳	LDK11.7、洋室8.9、サンルーム1.9、ロフト3	
築年月	2019年9月	契約期間 2年
管理費等	共益費 4,000円	
駐車場	空有り 1台 3,500円(税込)	
入居可能日	2019年10月1日 予定	
入居諸条件	更新料 なし。	
	鍵交換費用 なし。	
	借家人賠償責任保険加入要	
備考		

情報有効期限: 2019年8月9日
作成日: 2019年6月21日

富山地鉄本線 越中舟橋駅 徒歩約7分

リラフォートふなはし A棟 102号室

【間取図】



【外観写真】



※図面と現況が異なる場合は現況を優先となります。

★ 光インターネット(Wi-Fi)使い放題です。★ 駐車場2台まで契約可能。1台3,500円(消費税込)。

※完成イメージです。

【設備】

インターネット対応(WiFi)／ゴミ集積場(敷地内)／駐輪場(屋根付き)／植栽／駐車場二重ライン／①キー②ロック／カラーTV付ドアホン／対面キッチン／IHクッキングヒーター／追焚機能付給湯器／浴室乾燥機(暖房乾燥)／シャンプードレッサー／ホスクリーン／暖房洗浄便座／エアコン(LDK)／エコジョーズ／断熱ペアガラス／防犯合わせガラス／バルコニー／ストッカー／LED照明(室内)／人感センサー付玄関灯／アクセントクロス

取引形態 貸主

舟橋村役場 〒930-0295富山県中新川郡舟橋村仏生寺55
電話 076-464-1121(代)FAX 076-464-1066

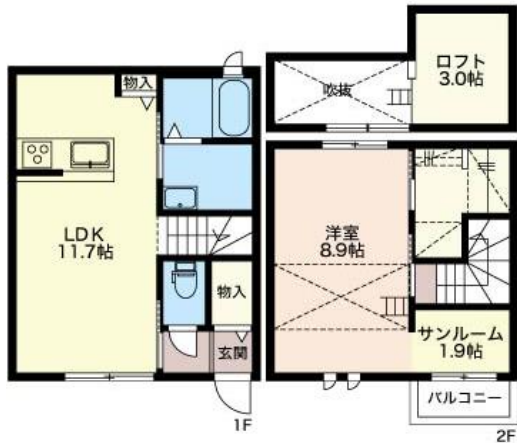
物件種目	アパート	
最寄駅	越中舟橋	
間取り	1LDK	
賃料	60,000 円	
賃貸条件	敷金 1ヵ月	
所在地	富山県中新川郡舟橋村竹内440	
交通	富山地鉄本線 越中舟橋駅 徒歩約7分	
建物名	リラフォートふなはし A棟 102号室	
構造・規模	軽量鉄骨造2階建	
専有面積	58.1 ㎡	向き 南西
間取内訳	LDK11.7、洋室8.9、サンルーム1.9、ロフト3	
築年月	2019年9月	契約期間 2年
管理費等	共益費 4,000円	
駐車場	空有り 1台 3,500円(税込)	
入居可能日	2019年10月1日 予定	
入居諸条件	更新料 なし。	
	鍵交換費用 なし。	
	借家人賠償責任保険加入要	
備考		

情報有効期限: 2019年8月9日
作成日: 2019年6月21日

富山地鉄本線 越中舟橋駅 徒歩約7分

リラフォートふなはし A棟 103号室

【間取図】



【外観写真】



※図面と現況が異なる場合は現況を優先となります。

★ 光インターネット(Wi-Fi)使い放題です。★ 駐車場2台まで契約可能。1台3,500円(消費税込)。

※完成イメージです。

【設備】

インターネット対応(WiFi)／ゴミ集積場(敷地内)／駐輪場(屋根付き)／植栽／駐車場二重ライン／①キー②ロック／カラーTV付ドアホン／対面キッチン／IHクッキングヒーター／追焚機能付給湯器／浴室乾燥機(暖房乾燥)／シャンプードレッサー／ホスクリーン／暖房洗浄便座／エアコン(LDK)／エコジョーズ／断熱ペアガラス／防犯合わせガラス／バルコニー／ストッカー／LED照明(室内)／人感センサー付玄関灯／アクセントクロス

取引形態 貸主

舟橋村役場 〒930-0295富山県中新川郡舟橋村仏生寺55
電話 076-464-1121(代)FAX 076-464-1066

物件種目	アパート	
最寄駅	越中舟橋	
間取り	1LDK	
賃料	60,000 円	
賃貸条件	敷金 1ヵ月	
所在地	富山県中新川郡舟橋村竹内440	
交通	富山地鉄本線 越中舟橋駅 徒歩約7分	
建物名	リラフォートふなはし A棟 103号室	
構造・規模	軽量鉄骨造2階建	
専有面積	58.1 ㎡	向き 南西
間取内訳	LDK11.7、洋室8.9、サンルーム1.9、ロフト3	
築年月	2019年9月	契約期間 2年
管理費等	共益費 4,000円	
駐車場	空有り 1台 3,500円(税込)	
入居可能日	2019年10月1日 予定	
入居諸条件	更新料 なし。	
	鍵交換費用 なし。	
	借家人賠償責任保険加入要	
備考		

情報有効期限: 2019年8月9日
作成日: 2019年6月21日

富山地鉄本線 越中舟橋駅 徒歩約7分

リラフォートふなはし A棟 105号室

【間取図】



【外観写真】



※図面と現況が異なる場合は現況を優先となります。

★ 光インターネット(Wi-Fi)使い放題です。★ 駐車場2台まで契約可能。1台3,500円(消費税込)。

※完成イメージです。

【設備】

インターネット対応(WiFi)／ゴミ集積場(敷地内)／駐輪場(屋根付き)／植栽／駐車場二重ライン／①キー②ロック／カラーTV付ドアホン／対面キッチン／IHクッキングヒーター／追焚機能付給湯器／浴室乾燥機(暖房乾燥)／シャンプードレッサー／ホスクリーン／暖房洗浄便座／エアコン(LDK)／エコジョーズ／断熱ペアガラス／防犯合わせガラス／バルコニー／ストッカー／LED照明(室内)／人感センサー付玄関灯／アクセントクロス

取引形態 貸主

舟橋村役場 〒930-0295富山県中新川郡舟橋村仏生寺55
電話 076-464-1121(代)FAX 076-464-1066

物件種目	アパート	
最寄駅	越中舟橋	
間取り	1LDK	
賃料	60,000 円	
賃貸条件	敷金 1ヵ月	
所在地	富山県中新川郡舟橋村竹内440	
交通	富山地鉄本線 越中舟橋駅 徒歩約7分	
建物名	リラフォートふなはし A棟 105号室	
構造・規模	軽量鉄骨造2階建	
専有面積	58.1 ㎡	向き 南西
間取内訳	LDK11.7、洋室8.9、サンルーム1.9、ロフト3	
築年月	2019年9月	契約期間 2年
管理費等	共益費 4,000円	
駐車場	空有り 1台 3,500円(税込)	
入居可能日	2019年10月1日 予定	
入居諸条件	更新料 なし。	
	鍵交換費用 なし。	
	借家人賠償責任保険加入要	
備考		

情報有効期限: 2019年8月9日
作成日: 2019年6月21日

富山地鉄本線 越中舟橋駅 徒歩約7分

リラフォートふなはし A棟 106号室

【間取図】



【外観写真】



※図面と現況が異なる場合は現況を優先となります。

★ 光インターネット(Wi-Fi)使い放題です。★ 駐車場2台まで契約可能。1台3,500円(消費税込)。

※完成イメージです。

【設備】

インターネット対応(WiFi)／ゴミ集積場(敷地内)／駐輪場(屋根付き)／植栽／駐車場二重ライン／①キー②ロック／カラーTV付ドアホン／対面キッチン／IHクッキングヒーター／追焚機能付給湯器／浴室乾燥機(暖房乾燥)／シャンプードレッサー／ホスクリーン／暖房洗浄便座／エアコン(LDK)／エコジョーズ／断熱ペアガラス／防犯合わせガラス／バルコニー／ストッカー／LED照明(室内)／人感センサー付玄関灯／アクセントクロス

取引形態 貸主

舟橋村役場 〒930-0295富山県中新川郡舟橋村仏生寺55
電話 076-464-1121(代)FAX 076-464-1066

物件種目	アパート	
最寄駅	越中舟橋	
間取り	1LDK	
賃料	60,000 円	
賃貸条件	敷金 1ヵ月	
所在地	富山県中新川郡舟橋村竹内440	
交通	富山地鉄本線 越中舟橋駅 徒歩約7分	
建物名	リラフォートふなはし A棟 106号室	
構造・規模	軽量鉄骨造2階建	
専有面積	58.1 ㎡	向き 南西
間取内訳	LDK11.7、洋室8.9、サンルーム1.9、ロフト3	
築年月	2019年9月	契約期間 2年
管理費等	共益費 4,000円	
駐車場	空有り 1台 3,500円(税込)	
入居可能日	2019年10月1日 予定	
入居諸条件	更新料 なし。	
	鍵交換費用 なし。	
	借家人賠償責任保険加入要	
備考		

情報有効期限: 2019年8月9日
作成日: 2019年6月21日

富山地鉄本線 越中舟橋駅 徒歩約7分

リラフォートふなはし A棟 107号室

【間取図】



【外観写真】



※図面と現況が異なる場合は現況を優先となります。

★ 光インターネット(Wi-Fi)使い放題です。★ 駐車場2台まで契約可能。1台3,500円(消費税込)。

※完成イメージです。

【設備】

インターネット対応(WiFi)／ゴミ集積場(敷地内)／駐輪場(屋根付き)／植栽／駐車場二重ライン／①キー②ロック／カラーTV付ドアホン／対面キッチン／IHクッキングヒーター／追焚機能付給湯器／浴室乾燥機(暖房乾燥)／シャンプードレッサー／ホスクリーン／暖房洗浄便座／エアコン(LDK)／エコジョーズ／断熱ペアガラス／防犯合わせガラス／バルコニー／ストッカー／LED照明(室内)／人感センサー付玄関灯／アクセントクロス

取引形態 貸主

舟橋村役場 〒930-0295富山県中新川郡舟橋村仏生寺55
電話 076-464-1121(代)FAX 076-464-1066

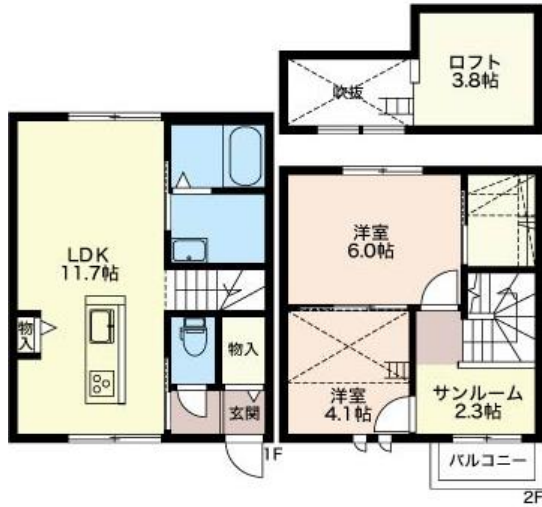
物件種目	アパート	
最寄駅	越中舟橋	
間取り	1LDK	
賃料	61,000 円	
賃貸条件	敷金 1ヵ月	
所在地	富山県中新川郡舟橋村竹内440	
交通	富山地鉄本線 越中舟橋駅 徒歩約7分	
建物名	リラフォートふなはし A棟 107号室	
構造・規模	軽量鉄骨造2階建	
専有面積	58.1 ㎡	向き 南西
間取内訳	LDK11.7、洋室8.9、サンルーム1.9、ロフト3	
築年月	2019年9月	契約期間 2年
管理費等	共益費 4,000円	
駐車場	空有り 1台 3,500円(税込)	
入居可能日	2019年10月1日 予定	
入居諸条件	更新料 なし。	
	鍵交換費用 なし。	
	借家人賠償責任保険加入要	
備考		

情報有効期限: 2019年8月9日
作成日: 2019年6月21日

富山地鉄本線 越中舟橋駅 徒歩約7分

リラフォートふなはし B棟 101号室

【間取図】



【外観写真】



※図面と現況が異なる場合は現況を優先となります。

★ 光インターネット(Wi-Fi)使い放題です。★ 駐車場2台まで契約可能。1台3,500円(消費税込)。

※完成イメージです。

【設備】

インターネット対応(WiFi)／ゴミ集積場(敷地内)／駐輪場(屋根付き)／植栽／駐車場二重ライン／①キー②ロック／カラーTV付ドアホン／対面キッチン／IHクッキングヒーター／追焚機能付給湯器／浴室乾燥機(暖房乾燥)／シャンプードレッサー／ホスクリーン／暖房洗浄便座／エアコン(LDK)／エコジョーズ／断熱ペアガラス／防犯合わせガラス／バルコニー／ストッカー／LED照明(室内)／人感センサー付玄関灯／アクセントクロス

取引形態 貸主

舟橋村役場 〒930-0295富山県中新川郡舟橋村仏生寺55
電話 076-464-1121(代)FAX 076-464-1066

物件種目	アパート	
最寄駅	越中舟橋	
間取り	2LDK	
賃料	67,000 円	
賃貸条件	敷金 1ヵ月	
所在地	富山県中新川郡舟橋村竹内440	
交通	富山地鉄本線 越中舟橋駅 徒歩約7分	
建物名	リラフォートふなはし B棟 101号室	
構造・規模	軽量鉄骨造2階建	
専有面積	60.6 ㎡	向き 南西
間取内訳	LDK11.7、洋室6.0、洋室4.1、サンプルーム2.3、ロフト3.8	
築年月	2019年9月	契約期間 2年
管理費等	共益費 4,000円	
駐車場	空有り 1台 3,500円(税込)	
入居可能日	2019年10月1日 予定	
入居諸条件	更新料 なし。	
	鍵交換費用 なし。	
	借家人賠償責任保険加入要	
備考		

情報有効期限: 2019年8月9日
作成日: 2019年6月21日

富山地鉄本線 越中舟橋駅 徒歩約7分

リラフォートふなはし B棟 102号室

【間取図】



【外観写真】



※図面と現況が異なる場合は現況を優先となります。

★ 光インターネット(Wi-Fi)使い放題です。★ 駐車場2台まで契約可能。1台3,500円(消費税込)。

※完成イメージです。

【設備】

インターネット対応(WiFi)／ゴミ集積場(敷地内)／駐輪場(屋根付き)／植栽／駐車場二重ライン／①キー②ロック／カラーTV付ドアホン／対面キッチン／IHクッキングヒーター／追焚機能付給湯器／浴室乾燥機(暖房乾燥)／シャンプードレッサー／ホスクリーン／暖房洗浄便座／エアコン(LDK)／エコジョーズ／断熱ペアガラス／防犯合わせガラス／バルコニー／ストッカー／LED照明(室内)／人感センサー付玄関灯／アクセントクロス

取引形態 貸主

舟橋村役場 〒930-0295富山県中新川郡舟橋村仏生寺55
電話 076-464-1121(代)FAX 076-464-1066

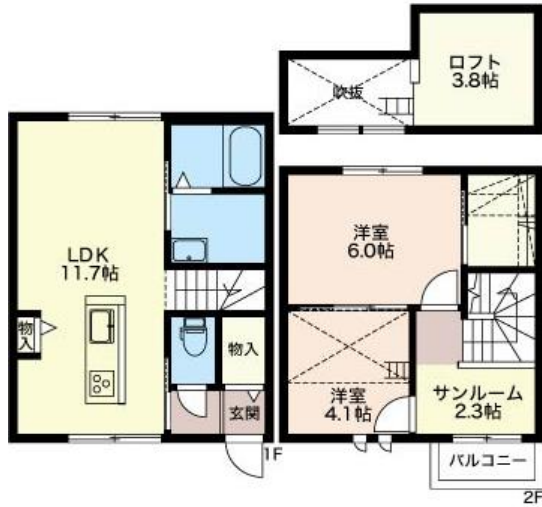
物件種目	アパート	
最寄駅	越中舟橋	
間取り	2LDK	
賃料	66,000 円	
賃貸条件	敷金 1ヵ月	
所在地	富山県中新川郡舟橋村竹内440	
交通	富山地鉄本線 越中舟橋駅 徒歩約7分	
建物名	リラフォートふなはし B棟 102号室	
構造・規模	軽量鉄骨造2階建	
専有面積	60.6 ㎡	向き 南西
間取内訳	LDK11.7、洋室6.0、洋室4.1、サンルーム2.3、ロフト3.8	
築年月	2019年9月	契約期間 2年
管理費等	共益費 4,000円	
駐車場	空有り 1台 3,500円(税込)	
入居可能日	2019年10月1日 予定	
入居諸条件	更新料 なし。	
	鍵交換費用 なし。	
	借家人賠償責任保険加入要	
備考		

情報有効期限: 2019年8月9日
作成日: 2019年6月21日

富山地鉄本線 越中舟橋駅 徒歩約7分

リラフォートふなはし B棟 103号室

【間取図】



【外観写真】



※図面と現況が異なる場合は現況を優先となります。

★ 光インターネット(Wi-Fi)使い放題です。★ 駐車場2台まで契約可能。1台3,500円(消費税込)。

※完成イメージです。

【設備】

インターネット対応(WiFi)／ゴミ集積場(敷地内)／駐輪場(屋根付き)／植栽／駐車場二重ライン／①キー②ロック／カラーTV付ドアホン／対面キッチン／IHクッキングヒーター／追焚機能付給湯器／浴室乾燥機(暖房乾燥)／シャンプードレッサー／ホスクリーン／暖房洗浄便座／エアコン(LDK)／エコジョーズ／断熱ペアガラス／防犯合わせガラス／バルコニー／ストッカー／LED照明(室内)／人感センサー付玄関灯／アクセントクロス

取引形態 貸主

舟橋村役場 〒930-0295富山県中新川郡舟橋村仏生寺55
電話 076-464-1121(代)FAX 076-464-1066

物件種目	アパート	
最寄駅	越中舟橋	
間取り	2LDK	
賃料	66,000 円	
賃貸条件	敷金 1ヵ月	
所在地	富山県中新川郡舟橋村竹内440	
交通	富山地鉄本線 越中舟橋駅 徒歩約7分	
建物名	リラフォートふなはし B棟 103号室	
構造・規模	軽量鉄骨造2階建	
専有面積	60.6 ㎡	向き 南西
間取内訳	LDK11.7、洋室6.0、洋室4.1、サンプルーム2.3、ロフト3.8	
築年月	2019年9月	契約期間 2年
管理費等	共益費 4,000円	
駐車場	空有り 1台 3,500円(税込)	
入居可能日	2019年10月1日 予定	
入居諸条件	更新料 なし。	
	鍵交換費用 なし。	
	借家人賠償責任保険加入要	
備考		

情報有効期限: 2019年8月9日
作成日: 2019年6月21日

富山地鉄本線 越中舟橋駅 徒歩約7分

リラフォートふなはし B棟 105号室

【間取図】



【外観写真】



※図面と現況が異なる場合は現況を優先となります。

★ 光インターネット(Wi-Fi)使い放題です。★ 駐車場2台まで契約可能。1台3,500円(消費税込)。

※完成イメージです。

【設備】

インターネット対応(WiFi)／ゴミ集積場(敷地内)／駐輪場(屋根付き)／植栽／駐車場二重ライン／①キー②ロック／カラーTV付ドアホン／対面キッチン／IHクッキングヒーター／追焚機能付給湯器／浴室乾燥機(暖房乾燥)／シャンプードレッサー／ホスクリーン／暖房洗浄便座／エアコン(LDK)／エコジョーズ／断熱ペアガラス／防犯合わせガラス／バルコニー／ストッカー／LED照明(室内)／人感センサー付玄関灯／アクセントクロス

取引形態 貸主

舟橋村役場 〒930-0295富山県中新川郡舟橋村仏生寺55
電話 076-464-1121(代)FAX 076-464-1066

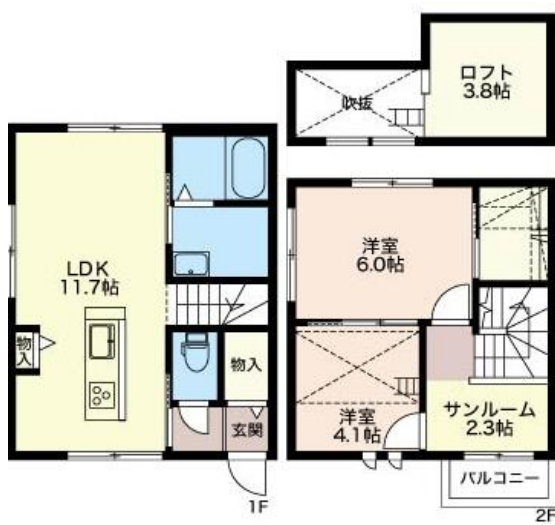
物件種目	アパート	
最寄駅	越中舟橋	
間取り	2LDK	
賃料	67,000 円	
賃貸条件	敷金 1ヵ月	
所在地	富山県中新川郡舟橋村竹内440	
交通	富山地鉄本線 越中舟橋駅 徒歩約7分	
建物名	リラフォートふなはし B棟 105号室	
構造・規模	軽量鉄骨造2階建	
専有面積	60.6 ㎡	向き 南西
間取内訳	LDK11.7、洋室6.0、洋室4.1、サンルーム2.3、ロフト3.8	
築年月	2019年9月	契約期間 2年
管理費等	共益費 4,000円	
駐車場	空有り 1台 3,500円(税込)	
入居可能日	2019年10月1日 予定	
入居諸条件	更新料 なし。	
	鍵交換費用 なし。	
	借家人賠償責任保険加入要	
備考		

情報有効期限: 2019年8月9日
作成日: 2019年6月21日

富山地鉄本線 越中舟橋駅 徒歩約7分

リラフォートふなはし C棟 101号室

【間取図】



※図面と現況が異なる場合は現況を優先となります。

★ 光インターネット(Wi-Fi)使い放題です。★ 駐車場2台まで契約可能。1台3,500円(消費税込)。

【外観写真】



※完成イメージです。

【設備】

インターネット対応(WiFi)／ゴミ集積場(敷地内)／駐輪場(屋根付き)／植栽／駐車場二重ライン／①キー②ロック／カラーTV付ドアホン／対面キッチン／IHクッキングヒーター／追焚機能付給湯器／浴室乾燥機(暖房乾燥)／シャンプードレッサー／ホスクリーン／暖房洗浄便座／エアコン(LDK)／エコジョーズ／断熱ペアガラス／防犯合わせガラス／バルコニー／ストッカー／LED照明(室内)／人感センサー付玄関灯／アクセントクロス

取引形態 貸主

舟橋村役場 〒930-0295富山県中新川郡舟橋村仏生寺55
電話 076-464-1121(代)FAX 076-464-1066

物件種目	アパート	
最寄駅	越中舟橋	
間取り	2LDK	
賃料	67,000 円	
賃貸条件	敷金 1ヵ月	
所在地	富山県中新川郡舟橋村竹内440	
交通	富山地鉄本線 越中舟橋駅 徒歩約7分	
建物名	リラフォートふなはし C棟 101号室	
構造・規模	軽量鉄骨造2階建	
専有面積	60.6 ㎡	向き 南西
間取内訳	LDK11.7、洋室6.0、洋室4.1、サンルーム2.3、ロフト3.8	
築年月	2019年9月	契約期間 2年
管理費等	共益費 4,000円	
駐車場	空有り 1台 3,500円(税込)	
入居可能日	2019年10月1日 予定	
入居諸条件	更新料 なし。	
	鍵交換費用 なし。	
	借家人賠償責任保険加入要	
備考		

情報有効期限: 2019年8月9日
作成日: 2019年6月21日

富山地鉄本線 越中舟橋駅 徒歩約7分

リラフォートふなはし C棟 102号室

【間取図】



【外観写真】



※図面と現況が異なる場合は現況を優先となります。

★ 光インターネット(Wi-Fi)使い放題です。★ 駐車場2台まで契約可能。1台3,500円(消費税込)。

※完成イメージです。

【設備】

インターネット対応(WiFi)／ゴミ集積場(敷地内)／駐輪場(屋根付き)／植栽／駐車場二重ライン／①キー②ロック／カラーTV付ドアホン／対面キッチン／IHクッキングヒーター／追焚機能付給湯器／浴室乾燥機(暖房乾燥)／シャンプードレッサー／ホスクリーン／暖房洗浄便座／エアコン(LDK)／エコジョーズ／断熱ペアガラス／防犯合わせガラス／バルコニー／ストッカー／LED照明(室内)／人感センサー付玄関灯／アクセントクロス

取引形態 貸主

舟橋村役場 〒930-0295富山県中新川郡舟橋村仏生寺55
電話 076-464-1121(代)FAX 076-464-1066

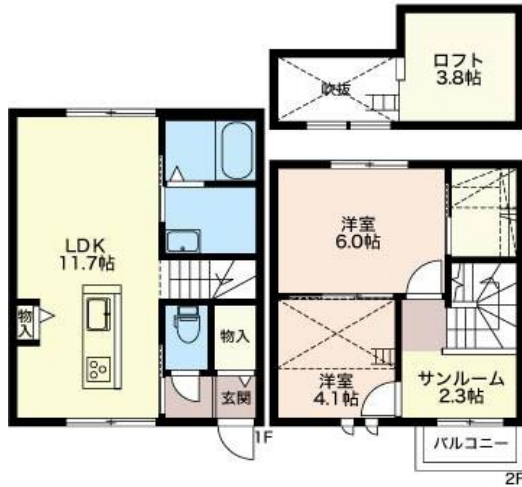
物件種目	アパート	
最寄駅	越中舟橋	
間取り	2LDK	
賃料	66,000 円	
賃貸条件	敷金 1ヵ月	
所在地	富山県中新川郡舟橋村竹内440	
交通	富山地鉄本線 越中舟橋駅 徒歩約7分	
建物名	リラフォートふなはし C棟 102号室	
構造・規模	軽量鉄骨造2階建	
専有面積	60.6 m ²	向き 南西
間取内訳	LDK11.7、洋室6.0、洋室4.1、サンルーム2.3、ロフト3.8	
築年月	2019年9月	契約期間 2年
管理費等	共益費 4,000円	
駐車場	空有り 1台 3,500円(税込)	
入居可能日	2019年10月1日 予定	
入居諸条件	更新料 なし。	
	鍵交換費用 なし。	
	借家人賠償責任保険加入要	
備考		

情報有効期限: 2019年8月9日
作成日: 2019年6月21日

富山地鉄本線 越中舟橋駅 徒歩約7分

リラフォートふなはし C棟 103号室

【間取図】



※図面と現況が異なる場合は現況を優先となります。

★ 光インターネット(Wi-Fi)使い放題です。★ 駐車場2台まで契約可能。1台3,500円(消費税込)。

【外観写真】



※完成イメージです。

【設備】

インターネット対応(WiFi)／ゴミ集積場(敷地内)／駐輪場(屋根付き)／植栽／駐車場二重ライン／①キー②ロック／カラーTV付ドアホン／対面キッチン／IHクッキングヒーター／追焚機能付給湯器／浴室乾燥機(暖房乾燥)／シャンプードレッサー／ホスクリーン／暖房洗浄便座／エアコン(LDK)／エコジョーズ／断熱ペアガラス／防犯合わせガラス／バルコニー／ストッカー／LED照明(室内)／人感センサー付玄関灯／アクセントクロス

取引形態 貸主

舟橋村役場 〒930-0295富山県中新川郡舟橋村仏生寺55
電話 076-464-1121(代)FAX 076-464-1066

物件種目	アパート	
最寄駅	越中舟橋	
間取り	2LDK	
賃料	66,000 円	
賃貸条件	敷金 1ヵ月	
所在地	富山県中新川郡舟橋村竹内440	
交通	富山地鉄本線 越中舟橋駅 徒歩約7分	
建物名	リラフォートふなはし C棟 103号室	
構造・規模	軽量鉄骨造2階建	
専有面積	60.6 ㎡	向き 南西
間取内訳	LDK11.7、洋室6.0、洋室4.1、サンルーム2.3、ロフト3.8	
築年月	2019年9月	契約期間 2年
管理費等	共益費 4,000円	
駐車場	空有り 1台 3,500円(税込)	
入居可能日	2019年10月1日 予定	
入居諸条件	更新料 なし。	
	鍵交換費用 なし。	
	借家人賠償責任保険加入要	
備考		

情報有効期限: 2019年8月9日
作成日: 2019年6月21日

富山地鉄本線 越中舟橋駅 徒歩約7分

リラフォートふなはし C棟 105号室

【間取図】



【外観写真】



※図面と現況が異なる場合は現況を優先となります。

★ 光インターネット(Wi-Fi)使い放題です。★ 駐車場2台まで契約可能。1台3,500円(消費税込)。

※完成イメージです。

【設備】

インターネット対応(WiFi)／ゴミ集積場(敷地内)／駐輪場(屋根付き)／植栽／駐車場二重ライン／①キー②ロック／カラーTV付ドアホン／対面キッチン／IHクッキングヒーター／追焚機能付給湯器／浴室乾燥機(暖房乾燥)／シャンプードレッサー／ホスクリーン／暖房洗浄便座／エアコン(LDK)／エコジョーズ／断熱ペアガラス／防犯合わせガラス／バルコニー／ストッカー／LED照明(室内)／人感センサー付玄関灯／アクセントクロス

取引形態 貸主

舟橋村役場 〒930-0295富山県中新川郡舟橋村仏生寺55
電話 076-464-1121(代)FAX 076-464-1066

物件種目	アパート	
最寄駅	越中舟橋	
間取り	2LDK	
賃料	67,000 円	
賃貸条件	敷金 1ヵ月	
所在地	富山県中新川郡舟橋村竹内440	
交通	富山地鉄本線 越中舟橋駅 徒歩約7分	
建物名	リラフォートふなはし C棟 105号室	
構造・規模	軽量鉄骨造2階建	
専有面積	60.6 ㎡	向き 南西
間取内訳	LDK11.7、洋室6.0、洋室4.1、サンルーム2.3、ロフト3.8	
築年月	2019年9月	契約期間 2年
管理費等	共益費 4,000円	
駐車場	空有り 1台 3,500円(税込)	
入居可能日	2019年10月1日 予定	
入居諸条件	更新料 なし。	
	鍵交換費用 なし。	
	借家人賠償責任保険加入要	
備考		

情報有効期限: 2019年8月9日
作成日: 2019年6月21日

富山地鉄本線 越中舟橋駅 徒歩約7分

リラフォートふなはし D棟 101号室

【間取図】



【外観写真】



※図面と現況が異なる場合は現況を優先となります。

★ 光インターネット(Wi-Fi)使い放題です。★ 駐車場2台まで契約可能。1台3,500円(消費税込)。

※完成イメージです。

【設備】

インターネット対応(WiFi)／ゴミ集積場(敷地内)／駐輪場(屋根付き)／植栽／駐車場二重ライン／①キー②ロック／カラーTV付ドアホン／対面キッチン／IHクッキングヒーター／追焚機能付給湯器／浴室乾燥機(暖房乾燥)／シャンプードレッサー／ホスクリーン／暖房洗浄便座／エアコン(LDK)／エコジョーズ／断熱ペアガラス／防犯合わせガラス／バルコニー／ストッカー／LED照明(室内)／人感センサー付玄関灯／アクセントクロス

取引形態 貸主

舟橋村役場 〒930-0295富山県中新川郡舟橋村仏生寺55
電話 076-464-1121(代)FAX 076-464-1066

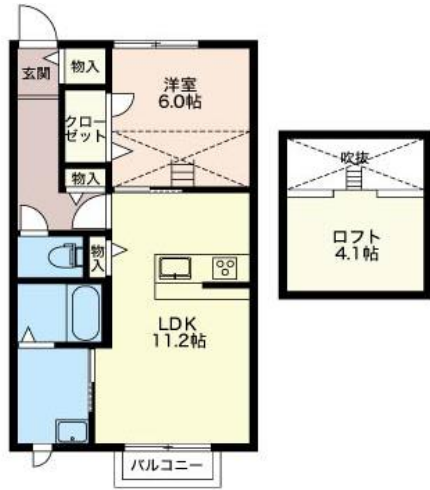
物件種目	アパート	
最寄駅	越中舟橋	
間取り	1LDK	
賃料	56,000 円	
賃貸条件	敷金 1ヵ月	
所在地	富山県中新川郡舟橋村竹内440	
交通	富山地鉄本線 越中舟橋駅 徒歩約7分	
建物名	リラフォートふなはし D棟 101号室	
構造・規模	軽量鉄骨造2階建	
専有面積	45.3 ㎡	向き 南東
間取内訳	LDK11.2、洋室6.0、ロフト4.1	
築年月	2019年9月	契約期間 2年
管理費等	共益費 4,000円	
駐車場	空有り 1台 3,500円(税込)	
入居可能日	2019年10月1日 予定	
入居諸条件	更新料 なし。	
	鍵交換費用 なし。	
	借家人賠償責任保険加入要	
備考		

情報有効期限: 2019年8月9日
作成日: 2019年6月21日

富山地鉄本線 越中舟橋駅 徒歩約7分

リラフォートふなはし D棟 102号室

【間取図】



【外観写真】



※図面と現況が異なる場合は現況を優先となります。

★ 光インターネット(Wi-Fi)使い放題です。★ 駐車場2台まで契約可能。1台3,500円(消費税込)。

※完成イメージです。

【設備】

インターネット対応(WiFi)／ゴミ集積場(敷地内)／駐輪場(屋根付き)／植栽／駐車場二重ライン／①キー②ロック／カラーTV付ドアホン／対面キッチン／IHクッキングヒーター／追焚機能付給湯器／浴室乾燥機(暖房乾燥)／シャンプードレッサー／ホスクリーン／暖房洗浄便座／エアコン(LDK)／エコジョーズ／断熱ペアガラス／防犯合わせガラス／バルコニー／ストッカー／LED照明(室内)／人感センサー付玄関灯／アクセントクロス

取引形態 貸主

舟橋村役場 〒930-0295富山県中新川郡舟橋村仏生寺55
電話 076-464-1121(代)FAX 076-464-1066

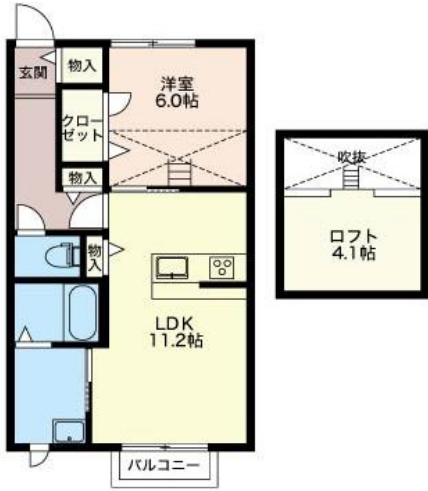
物件種目	アパート	
最寄駅	越中舟橋	
間取り	1LDK	
賃料	55,000 円	
賃貸条件	敷金 1ヵ月	
所在地	富山県中新川郡舟橋村竹内440	
交通	富山地鉄本線 越中舟橋駅 徒歩約7分	
建物名	リラフォートふなはし D棟 102号室	
構造・規模	軽量鉄骨造2階建	
専有面積	45.3 ㎡	向き 南東
間取内訳	LDK11.2、洋室6.0、ロフト4.1	
築年月	2019年9月	契約期間 2年
管理費等	共益費 4,000円	
駐車場	空有り 1台 3,500円(税込)	
入居可能日	2019年10月1日 予定	
入居諸条件	更新料 なし。	
	鍵交換費用 なし。	
	借家人賠償責任保険加入要	
備考		

情報有効期限: 2019年8月9日
作成日: 2019年6月21日

富山地鉄本線 越中舟橋駅 徒歩約7分

リラフォートふなはし D棟 103号室

【間取図】



【外観写真】



※図面と現況が異なる場合は現況を優先となります。

★ 光インターネット(Wi-Fi)使い放題です。★ 駐車場2台まで契約可能。1台3,500円(消費税込)。

※完成イメージです。

【設備】

インターネット対応(WiFi)／ゴミ集積場(敷地内)／駐輪場(屋根付き)／植栽／駐車場二重ライン／①キー②ロック／カラーTV付ドアホン／対面キッチン／IHクッキングヒーター／追焚機能付給湯器／浴室乾燥機(暖房乾燥)／シャンプードレッサー／ホスクリーン／暖房洗浄便座／エアコン(LDK)／エコジョーズ／断熱ペアガラス／防犯合わせガラス／バルコニー／ストッカー／LED照明(室内)／人感センサー付玄関灯／アクセントクロス

取引形態 貸主

舟橋村役場 〒930-0295富山県中新川郡舟橋村仏生寺55
電話 076-464-1121(代)FAX 076-464-1066

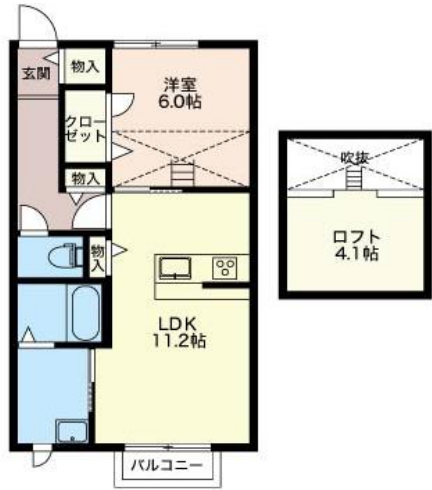
物件種目	アパート	
最寄駅	越中舟橋	
間取り	1LDK	
賃料	55,000 円	
賃貸条件	敷金 1ヵ月	
所在地	富山県中新川郡舟橋村竹内440	
交通	富山地鉄本線 越中舟橋駅 徒歩約7分	
建物名	リラフォートふなはし D棟 103号室	
構造・規模	軽量鉄骨造2階建	
専有面積	45.3 ㎡	向き 南東
間取内訳	LDK11.2、洋室6.0、ロフト4.1	
築年月	2019年9月	契約期間 2年
管理費等	共益費 4,000円	
駐車場	空有り 1台 3,500円(税込)	
入居可能日	2019年10月1日 予定	
入居諸条件	更新料 なし。	
	鍵交換費用 なし。	
	借家人賠償責任保険加入要	
備考		

情報有効期限: 2019年8月9日
作成日: 2019年6月21日

富山地鉄本線 越中舟橋駅 徒歩約7分

リラフォートふなはし D棟 105号室

【間取図】



【外観写真】



※図面と現況が異なる場合は現況を優先となります。

★ 光インターネット(Wi-Fi)使い放題です。★ 駐車場2台まで契約可能。1台3,500円(消費税込)。

※完成イメージです。

【設備】

インターネット対応(WiFi)／ゴミ集積場(敷地内)／駐輪場(屋根付き)／植栽／駐車場二重ライン／①キー②ロック／カラーTV付ドアホン／対面キッチン／IHクッキングヒーター／追焚機能付給湯器／浴室乾燥機(暖房乾燥)／シャンプードレッサー／ホスクリーン／暖房洗浄便座／エアコン(LDK)／エコジョーズ／断熱ペアガラス／防犯合わせガラス／バルコニー／ストッカー／LED照明(室内)／人感センサー付玄関灯／アクセントクロス

取引形態 貸主

舟橋村役場 〒930-0295富山県中新川郡舟橋村仏生寺55
電話 076-464-1121(代)FAX 076-464-1066

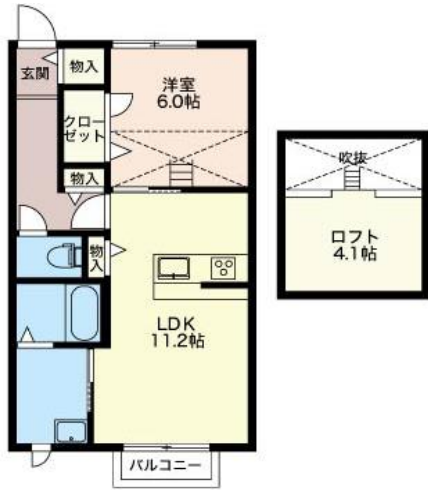
物件種目	アパート	
最寄駅	越中舟橋	
間取り	1LDK	
賃料	55,000 円	
賃貸条件	敷金 1ヵ月	
所在地	富山県中新川郡舟橋村竹内440	
交通	富山地鉄本線 越中舟橋駅 徒歩約7分	
建物名	リラフォートふなはし D棟 105号室	
構造・規模	軽量鉄骨造2階建	
専有面積	45.3 ㎡	向き 南東
間取内訳	LDK11.2、洋室6.0、ロフト4.1	
築年月	2019年9月	契約期間 2年
管理費等	共益費 4,000円	
駐車場	空有り 1台 3,500円(税込)	
入居可能日	2019年10月1日 予定	
入居諸条件	更新料 なし。	
	鍵交換費用 なし。	
	借家人賠償責任保険加入要	
備考		

情報有効期限: 2019年8月9日
作成日: 2019年6月21日

富山地鉄本線 越中舟橋駅 徒歩約7分

リラフォートふなはし D棟 106号室

【間取図】



【外観写真】



※図面と現況が異なる場合は現況を優先となります。

★ 光インターネット(Wi-Fi)使い放題です。★ 駐車場2台まで契約可能。1台3,500円(消費税込)。

※完成イメージです。

【設備】

インターネット対応(WiFi)／ゴミ集積場(敷地内)／駐輪場(屋根付き)／植栽／駐車場二重ライン／①キー②ロック／カラーTV付ドアホン／対面キッチン／IHクッキングヒーター／追焚機能付給湯器／浴室乾燥機(暖房乾燥)／シャンプードレッサー／ホスクリーン／暖房洗浄便座／エアコン(LDK)／エコジョーズ／断熱ペアガラス／防犯合わせガラス／バルコニー／ストッカー／LED照明(室内)／人感センサー付玄関灯／アクセントクロス

取引形態 貸主

舟橋村役場 〒930-0295富山県中新川郡舟橋村仏生寺55
電話 076-464-1121(代)FAX 076-464-1066

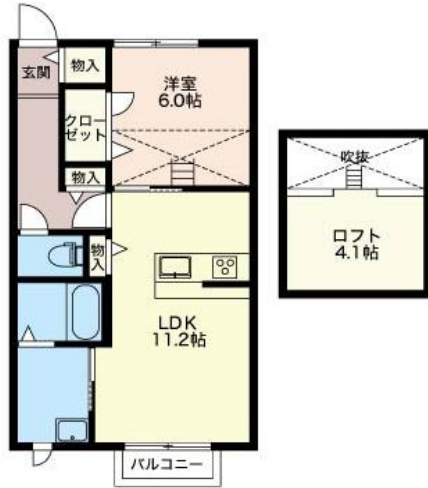
物件種目	アパート	
最寄駅	越中舟橋	
間取り	1LDK	
賃料	55,000 円	
賃貸条件	敷金 1ヵ月	
所在地	富山県中新川郡舟橋村竹内440	
交通	富山地鉄本線 越中舟橋駅 徒歩約7分	
建物名	リラフォートふなはし D棟 106号室	
構造・規模	軽量鉄骨造2階建	
専有面積	45.3 ㎡	向き 南東
間取内訳	LDK11.2、洋室6.0、ロフト4.1	
築年月	2019年9月	契約期間 2年
管理費等	共益費 4,000円	
駐車場	空有り 1台 3,500円(税込)	
入居可能日	2019年10月1日 予定	
入居諸条件	更新料 なし。	
	鍵交換費用 なし。	
	借家人賠償責任保険加入要	
備考		

情報有効期限: 2019年8月9日
作成日: 2019年6月21日

富山地鉄本線 越中舟橋駅 徒歩約7分

リラフォートふなはし D棟 107号室

【間取図】



【外観写真】



※図面と現況が異なる場合は現況を優先となります。

★ 光インターネット(Wi-Fi)使い放題です。★ 駐車場2台まで契約可能。1台3,500円(消費税込)。

※完成イメージです。

【設備】

インターネット対応(WiFi)／ゴミ集積場(敷地内)／駐輪場(屋根付き)／植栽／駐車場二重ライン／①キー②ロック／カラーTV付ドアホン／対面キッチン／IHクッキングヒーター／追焚機能付給湯器／浴室乾燥機(暖房乾燥)／シャンプードレッサー／ホスクリーン／暖房洗浄便座／エアコン(LDK)／エコジョーズ／断熱ペアガラス／防犯合わせガラス／バルコニー／ストッカー／LED照明(室内)／人感センサー付玄関灯／アクセントクロス

取引形態 貸主

舟橋村役場 〒930-0295富山県中新川郡舟橋村仏生寺55
電話 076-464-1121(代)FAX 076-464-1066

物件種目	アパート		
最寄駅	越中舟橋		
間取り	1LDK		
賃料	56,000 円		
賃貸条件	敷金 1ヵ月		
所在地	富山県中新川郡舟橋村竹内440		
交通	富山地鉄本線 越中舟橋駅 徒歩約7分		
建物名	リラフォートふなはし D棟 107号室		
構造・規模	軽量鉄骨造2階建		
専有面積	45.3 ㎡	向き	南東
間取内訳	LDK11.2、洋室6.0、ロフト4.1		
築年月	2019年9月	契約期間	2年
管理費等	共益費 4,000円		
駐車場	空有り 1台 3,500円(税込)		
入居可能日	2019年10月1日 予定		
入居諸条件	更新料 なし。		
	鍵交換費用 なし。		
	借家人賠償責任保険加入要		
備考			

情報有効期限: 2019年8月9日
作成日: 2019年6月21日