

越中舟橋駅駅舎 交流拠点化に関するサウンディング型市場調査 実施要領

1. 調査の目的

舟橋村では、住民主体の活動、生涯教育、共助・定住関連ワークショップ等を継続的に生み出す基盤として、越中舟橋駅駅舎の既存施設を改修し、新たな「交流拠点」として再整備することを検討しています。

拠点の候補である越中舟橋駅駅舎は、①村の中心にあること、②駅や図書館の利用者の動線上にあることから、大変恵まれた立地環境にあります。しかし、現在は飲料・軽食の自動販売機が設置されているのみで、各種イベントの開催や視察者の受入場所として十分に機能していません。

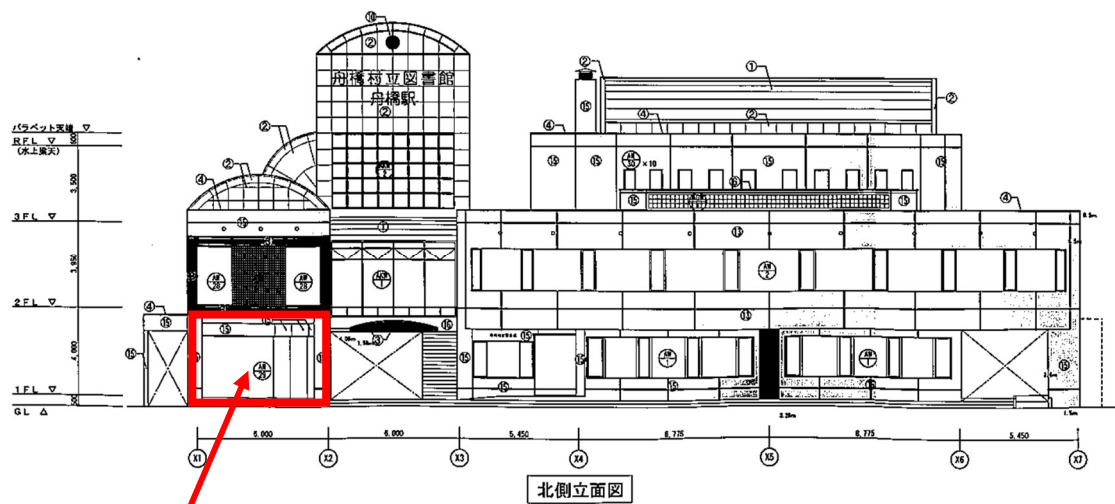
そこで、レイアウトを変更しミーティングに必要な機能を整備するにあたり、民間事業者の皆様から広くご意見・ご提案をお聞きする「サウンディング型市場調査」を実施します。

2. 調査概要

(1) 対象施設

名称：越中舟橋駅駅舎（建物内の対象スペース対象面積：49.253 m²）

所在：富山県中新川郡舟橋村竹内 602 番地



対象スペース

(2) 調査の対象者

対象施設の改修設計・施工、または整備後の施設運営（イベント企画、ワークショップ運営等）に関心のある法人等（法人格は問いません）とします。個人での参加はできません。

(3) 主な調査項目

本事業では、令和8年度内に予算額200万円での施設改修を予定しています。既存施設の現況確認を踏まえ、以下の機能を実装するための空間レイアウト、整備内容、および整備後の運用方法等に関するアイデアを募集します。

- ア 村民向けのイベント・講座等の開催機能
- イ 村外者向けの視察・来訪の受入機能
- ウ 対話・交流機能

3. 調査のスケジュール

- (1) 実施要領等の公表（募集の開始） 令和8年6月2日（火）
- (2) 申込期間 令和8年6月2日（火）～6月12日（金）
- (3) 調査の実施期間 令和8年6月24日（水）～6月26日（金）
- (4) 調査結果の公表 令和8年7月頃

4. サウンディングの実施方法

サウンディング調査は、申込団体（法人等）ごとに個別に実施します。

日程 6月24日（水）から6月26日（金）まで
参加事業者ごとに30分～1時間程度を予定

場所 舟橋村役場 会議室

※日程については、申込期間終了後に別途調整し、申込団体の担当者宛てに実施日時及び場所を電子メールにて連絡します。

5. 留意事項

本調査への参加実績は、今後の事業者公募等における評価の対象とはなりません。調査参加に要する費用（資料作成費、交通費等）は参加者の負担となります。

本調査の実施結果については、対話の内容を概要としてとりまとめ、村ホームページにおいて公表します。ただし、公表にあたっては、提案事業者・団体の名称及び知的財産権に関わる内容は非公開とします。

本調査の参加者は、本調査で知り得た情報・資料を第三者に漏らしてはなりません。

6. お問い合わせ先

舟橋村役場総務課

TEL:076-464-1121

E-mail : somu01@vill.funahashi.toyama.jp